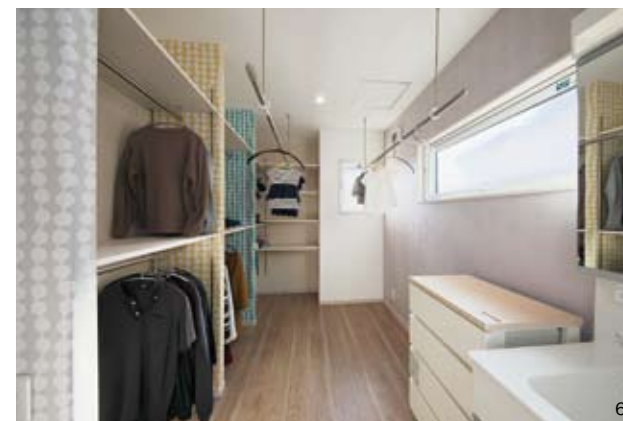




白壁と木目が優しい吹き抜けのリビング。スキップフロアが階層を繋ぎ、いつでも家族の気配が感じられる。



1. L字型に配置したLDK。階段下を利用した子どもの遊び場は、いずれは納戸としても活用できる。 2. 吹き抜けに設けたスキップフロア。カウンターテーブルは「子どもの安全を考えて」(ご主人)折りたたみ式を採用した。 3. 玄関ホールの一隅には、帰宅時に直行できる便利な手洗いスペースを設置。 4. ゆとりある広さを確保した寝室。グレーのアクセントウォールを間接照明が照らす。 5. 白壁をベースに、木目をアクセントに用いたO邸。屋根には太陽光パネルを6kW搭載。 6. 同柄で色違いの壁紙を張ったファミリークローゼット。「洗濯部屋」と奥様が呼ぶこの空間は、洗って、干して、収納までできる。



My Favorite House

設備・性能
ハイスペック住宅

No. 00

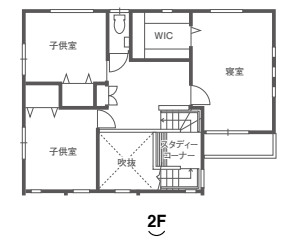
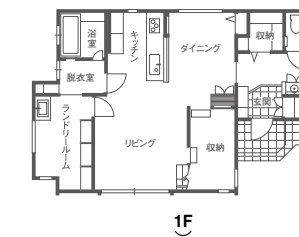
守屋建設 株式会社

大泉町 O邸

明るく伸びやかで心地いい。 大きな吹き抜けのある家

ご夫婦は大きな吹き抜けのあるリビングで、心地いい暮らしを送っています。高窓から降り注ぐ自然光が、伸びやかな空間に明るさとぬくもりを届けます。この開放感あふれる吹き抜けには、ご主人のリクエストでスキップフロアを設けました。中2階はカウンターのあったスタディスペース、その下の階層には低天井のプレイルームが備わります。本棚の扉を開くと、そこはまるで秘密基地。子どもが出たり入ったり、おもちゃで遊んだら、この中で後片付けもできます(ご主人)。

奥様は家事負担をいかに軽減できるかということにこだわりました。念願の収納を兼ねたランドリールームは「使い勝手がいいですね。洗濯物の山から解放されました」(奥様)。



DATA

家族構成：夫婦+子ども2人 竣工：2019年11月 構造：テクノストラクチャー工法
延床面積：115.52㎡(34.94坪)
1F 61.07㎡(18.47坪) 2F 54.45㎡(16.47坪)
設計・施工：守屋建設 株式会社

この家を建てた企業の情報は P000~